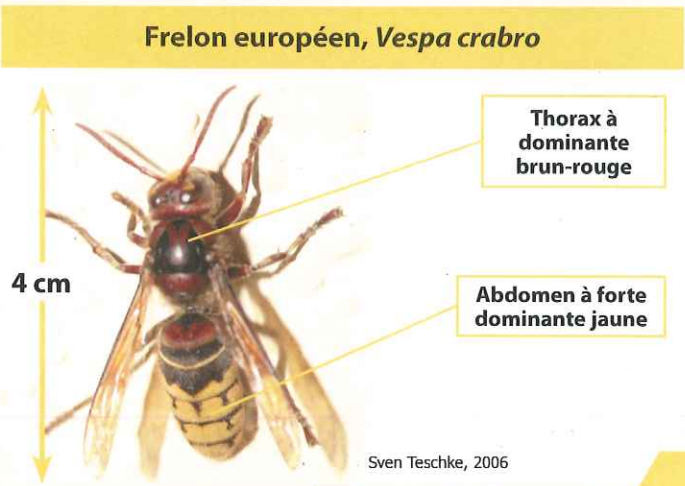
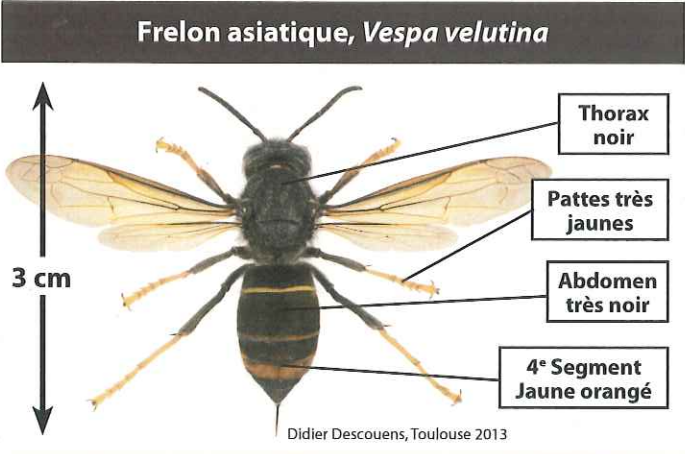


COMMENT DIFFÉRENCIER LE FRELON ASIATIQUE DU FRELON EUROPÉEN ?

- Le frelon asiatique est une espèce invasive.
- Il est présent dans département de la Manche depuis 2011. Le nombre d'individus ne cesse d'augmenter.



COMMENT RECONNAÎTRE LE NID DU FRELON ASIATIQUE ?

Le nid primaire
 Au printemps la reine fondatrice crée un nid de petite taille (le nid primaire).
 Le nid pourra être déplacé au cours de la saison.



Le nid principal
 Il peut atteindre 1 m de diamètre à l'automne, principalement situé à hauteur dans les arbres, il peut aussi se trouver dans un bâtiment.
 Principales caractéristiques :
 • Plutôt en forme de poire.
 • Une petite entrée latérale.
 • Il peut contenir 2 000 à 3 000 frelons asiatiques.

POURQUOI LUTTER CONTRE LE FRELON ASIATIQUE DANS LE DÉPARTEMENT DE LA MANCHE ?

Enjeux apicoles et environnementaux :
 Le frelon asiatique se nourrit d'insectes riches en protéines :
 • La consommation d'abeilles induit des nuisances sur les ruches et la production de miel.
 • La prédation sur les pollinisateurs peut impacter la biodiversité locale et la production fruitière (telle que la filière cidricole de la Manche).



Principales caractéristiques de différenciation
 Le nid de Frelon d'Europe possède une large ouverture sur la partie basse.
 Plutôt cylindrique, on le trouve dans des cavités ou le bâti.



Enjeux pour la santé/sécurité publique :
 Le frelon asiatique est peu agressif lorsqu'il est seul, sa piqûre n'est pas plus dangereuse que celle du frelon européen.
 Cependant la colonie peut s'avérer dangereuse, notamment lors d'attaques collectives pour protéger son nid. Les personnes ou les animaux à proximité pourraient alors être considérés comme une menace.